

In-TrO

13. - 15.01.2023

im Haus St. Benedikt,
der Jugendbildungstätte des Kloster Gerleve

FÜR DEIN LEBEN GERN.

 **TAGE
RELIGIÖSER
ORIENTIERUNG**
KATHOLISCHE KIRCHE
BISTUM MÜNSTER

An wen richtet sich In-TrO und was soll das Ganze?

Die In-TrO richtet sich an Teamer*innen, die neu in den jeweiligen TrO-Teams im Bistum Münster sind.

Die TrO-Arbeit ist eine besondere Art der Kursarbeit mit jungen Menschen.

Mehr als die meisten anderen Seminare und Kursangebote beschäftigen wir uns auf TrO mit den Lebenswelten der Jugendlichen und jungen Erwachsenen. Wir arbeiten dabei an den Bedürfnissen der Teilnehmer*innen und orientieren uns am Prozess der Gruppe, sodass die konkreten Schwerpunkte des Kurses sich vor Ort durch die jeweiligen Vorerfahrungen und Lerninteressen der Teilnehmer*innen ergeben.

Allen Interessierten möchten wir mit In-TrO den Einstieg in diese besondere Kursarbeit erleichtern.

Alles Wichtige zur Anmeldung

Anmeldeschluss: 18.12.2022

Anmeldelink:

<https://mida.kjg.de/DVMuenster/?veranstaltung=4315>

Teilnahmebeitrag

15 € pro Person. Über diese Summe erhaltet ihr nach dem Wochenende eine Rechnung von der KjG.

Referent*innen

Jacco Grasmann

Bildungsreferent der KjG Münster
jacco.grasmann@kjg-muenster.de

Matthias Kortmann

Leiter des Haus St. Benedikt
kortmann@abtei-gerleve.de

Die Anzahl der Plätze ist begrenzt.
Die Mindestteilnehmendenzahl liegt bei acht Personen.

Nach dem Anmeldeschluss gibt es eine Teilnahmebestätigung.
Dann gilt die Anmeldung als verbindlich.

Was ist Inhalt von InTrO?

- Erwerb von Basiskompetenzen für die TrO-Kursarbeit:
- Auseinandersetzung mit meiner Person und meiner Rolle als Teamer*in von TrO
- Einführung in die Sichtweise und Haltung der TZI als grundlegender Methode der Kursleitung bei TrO
- Mein „R“ und das „R“ in TrO
- Lernen durch eigene Erfahrungen in der Gruppe und eigenes Erleben
- TrO-Teamer*innen anderer Teams kennenlernen und miteinander in den fachlichen und persönlichen Austausch kommen
- Das, was ihr darüber hinaus noch für eure TrO-Arbeit brauchen könnt...



Ort

Haus St. Benedikt
Gerleve 1
48727 Billerbeck
www.abtei-gerleve.de/hsb
Telefon: 02541-800133

Beginn: Freitag, 13.01.22 um 17:00 Uhr
Ende: Sonntag, 15.01.22 um 14:00 Uhr

Wegbeschreibung

Die Buslinie R62/63 fährt zwischen Münster und Coesfeld. Ihr müsst an der Haltestelle „Abzw. Kloster Gerleve“ aussteigen. Von dort sind es noch etwa 10 Minuten zu Fuß erst ins Tal und dann den Berg hinauf zum Klostergelände. Die Jugendbildungsstätte liegt vom großen Parkplatz aus gesehen „oben links“ auf dem Gelände.

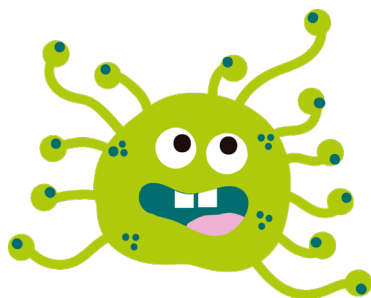
Für das Navi bitte folgende Anschrift eingeben: Gerleve 1, 48727 Billerbeck

Wenn du einverstanden bist, werden wir vorab eine Teilnehmer*innenliste verschicken, damit ihr bei Bedarf **Fahrgemeinschaften für An- und Abreisen** bilden könnt.

Wir werden **in der Woche vor dem In-TrO** noch eine **Mail mit den letzten Infos** und den für das Wochenende geltenden **Coronaregeln** an alle Teilnehmenden versenden.

Bitte mitbringen

Handtücher, dreiteilige Bettwäsche, wetterfeste Kleidung (inkl. Schuhe), Lust auf neue Leute und Fragen an die Arbeit



Wer steckt hinter der In-TrO?

Etwa 10.000 Schülerinnen und Schüler nehmen jedes Jahr an TrO teil. Diese Tage werden von den jeweiligen Schulen in Zusammenarbeit mit den Bildungsträgern gestaltet.

Im „Netzwerk TrO“ haben sich die Träger von TrO im Bistum Münster zusammengeschlossen, um im kollegialen Austausch alle Dinge zu beraten und zu bearbeiten, welche die Rahmenbedingungen, Struktur und Inhalte von Tagen religiöser Orientierung angehen. In eben dieser Runde haben wir festgestellt, dass es einen Bedarf gibt, Teamer*innen speziell für die Leitung von TrO zu qualifizieren und dass es sich lohnen kann, gemeinsam mit Leuten aus anderen TrO-Teams, die in derselben Situation sind, zusammen zu arbeiten und gemeinsame Fragestellungen zu bearbeiten.

