

# Anmeldung zur Jahresaktion 2023

## Ausflug in den Freizeitpark

### De Efteling (NL)

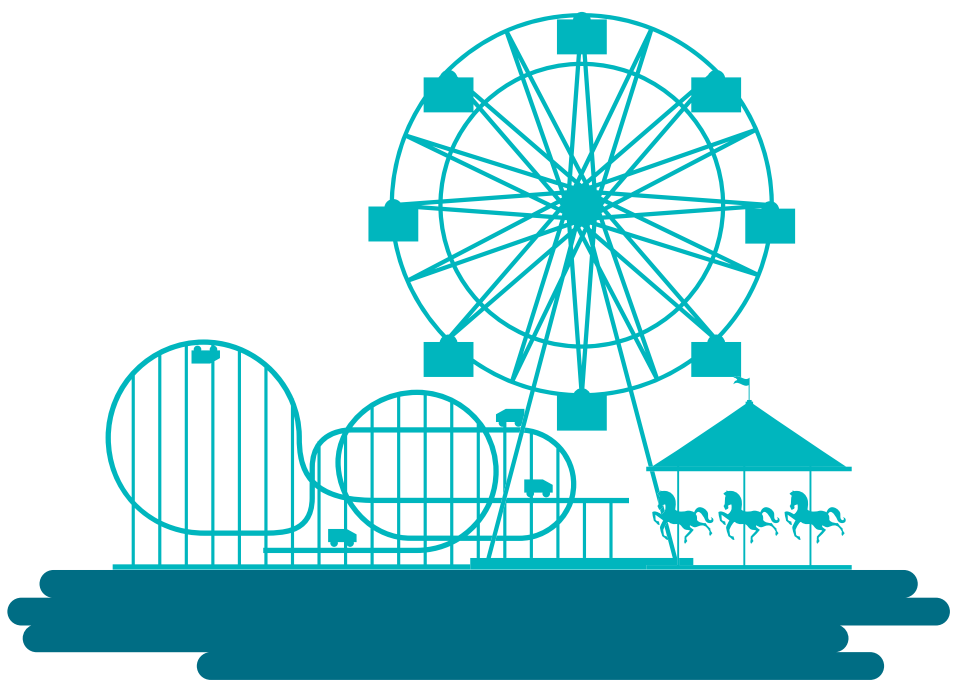


**Wann ?** Samstag, 16.09.2023

**Treffpunkt:** 8 Uhr am Pfarrzentrum  
Dollendorfstr. 51, 45144 Essen

**Rückkehr:** ca. 20 Uhr am Pfarrzentrum

Die An- und Abreise erfolgt mit einem Reisebus.



#### **Das solltest du mitbringen:**

Ausweis (insb. da wir Deutschland verlassen), wetterfeste Kleidung, festes Schuhwerk, Verpflegung für den Tag, ggf. etwas Taschengeld

#### **Teilnehmer\*innenbeitrag:**

Wir haben uns für ein Solidaritäts-Preismodell mit den folgenden Staffellungen entschieden:

**35,00 € - 45,00 € - 55,00 €**

Jede Familie zahlt den für sie möglichen Preis. Bitte überweisen Sie diesen

auf unser untenstehendes Konto.

#### **Anmeldeschluss ist der 10.09.2023.**

Die Anmeldung ist mit Zahlungseingang vollständig.

(Sollten Sie finanzielle Unterstützung benötigen, wenden Sie sich gerne vertrauensvoll an uns und wir finden eine Lösung!)

Ich bin damit einverstanden, dass mein Sohn\*meine Tochter\_\_\_\_\_ (Name des Kindes) am Ausflug in den Freizeitpark De Efteling (NL) teilnimmt, und habe die Eckdaten zu Start und Ende der Veranstaltung zur Kenntnis genommen.

Ich bin damit einverstanden, dass mein Sohn\*meine Tochter sich in Gruppen von mindestens 3 Personen selbstständig (ohne Leiter\*in) im Freizeitpark bewegt, und habe zur Kenntnis genommen, dass eine Anmeldung andernfalls nicht erfolgen kann.

Den Teilnahmebeitrag habe ich überwiesen.

Ich bin damit einverstanden, dass während des Ausflugs Fotos gemacht werden, die bei verbandsinternen Veranstaltungen gezeigt und ggf. unter den Teilnehmer\*innen verbreitet werden.

Ich gestatte, dass die gemachten Fotos auf den Online Auftritten der KjG St. Elisabeth Essen-Frohnhausen (Website, Instagram, Facebook) veröffentlicht werden dürfen.

---

Datum, Unterschrift eines Erziehungsberechtigten

Bei Rückfragen wenden Sie sich gerne an Jule unter  
01578/4682068 oder juliahollmann@gmx.de .

**Ortsleitung:**

Jeremia Bendel, Julia Hollmann,  
Jan Luca Nowicki, Sarah Sebastian

**Bankverbindung:**

IBAN:DE51360501050003000155  
BIC: SPESDE3EXXX